



IPOLY SZÁLLÓ FELÚJÍTÁSA - BALATONFÜRED

Belsőépítész: Plusdesign Studio Kft.
 1036 Budapest, Perc u. 2.
 Tel: 06-70-320-8014
 Email: info@plusdesign.hu
 web: www.plusdesign.hu

Belsőépítész tervezők:
 Fejes Gergő
 Huszár András

Egy újabb lépés a szép múlt felé

Balatonfüred, mely a reformkorban élte virágkorát, fürdőkulturájának köszönhetően a világ nagyváro-

saival szállt versenybe. Gyógyulni vágyók egész hadát vonzotta ide a város szelleme, a pezsgő élet, amely egyben szellemi és testi felüdülést is jelentett. Mindez a szocializmus eljövételével lassan feledésbe merült, helyét átvették a leromlott állapotú épületek, gondozatlan közparkok, és az új "fürdőkultúra", amely legjobb indulattal sem nevezhető kultúrának. Talán egy szebb jövő reményében nem is a jövő felé kell kacsingatnunk, hanem a múlt felé?

A balatonfüredi Ipoly szálló megadja a választ erre a kérdésre. Története 1889-ig nyúlik vissza, amikor is Fehér Ipoly pannonhalmi főapát szálláshelyül épített-

te kórházi nővérek számára. Funkcióját megtartva, a mai igényeknek megfelelően került felújításra, a "Régi Füred" hírnevéhez hűen becsalva a falak közé a pezsgő szellemi élet darabkáit, megragadva a testi-lelki felüdülést nyújtó víz erejét.

A szálló már elhelyezkedéséből adódóan is nagyon vonzó lehet a pihenni vágyók számára, hiszen a Balaton-parttól csupán egy gondozott zöldsáv választja el. A teraszon ülve semmilyen zavaró hatás nem ér minket a kovácsoltvas korlát cirkádáin és a fák lombjain át a vízben pihentethetjük tekintetünket.

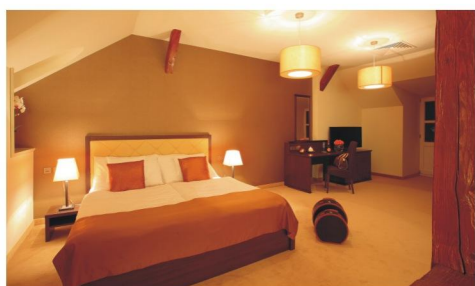


Az épület földszintjén kapott helyet a konferencia- és wellness központ, recepció lobby és étterem. Az első és második emeleten, valamint a tetőtérben 20 szoba található. Az épület felújítását minimális költségekből kellett megoldani, ennek ellenére a tervezőknek sikerült a három csillagos szállodát úgy megalkotni, hogy az joggal versenybe szállhat a nála egy kategóriával feljebb levőkkel.

Öselemek egyensúlya

Levegő, Víz, Föld, Tűz, a négy őselem, amelyek mindegyike kapcsolható az épülethez. Balatonfüredi levegő, amely körülengi az épületet, híresen gyógyító erővel rendelkezik, a víz az épületen kívül és belül is jelen van. Ez a két elem mondható már meglévő adottságnak, amelyet a Plusdesign Stúdió belsőépítészeti ösztönösen egészítettek ki a Föld és Tűz meghatározó elemeivel.

A belsőépítészeti anyagok mind a föld színeit adják vissza egészen a bézstól a sötétbarnáig. A közösségi terekben és a szobákban egyaránt visszaköszönnek



ezek az árnyalatok. A közösségi terek meghatározó burkolata a mészró, amely nem csak a padlón, falon, hanem egy-egy bútoron is megjelenik, a maga természetességével és finomságával határozza meg a hely hangulatát. Ezt az árnyalatot egyensúlyozva a bútorok és függönyök egészen mélybarna színt kaptak. A konferencia teremben és a szobák közti közlekedőkben szőnyegburkolat került beépítésre, amely egyedileg tervezett mintázatával, és kiválasztott, funkcióként más színekkel kombinációival támasztja alá az egységet, amely végigvonul az épületen. A wellness központban a sötét fafajta padlóburkolat és a szauzák sötét színű trópusi fa burkolata szép párost alkotnak, melyeket a fények még hangulatosabbá, otthonosabbá tesznek.

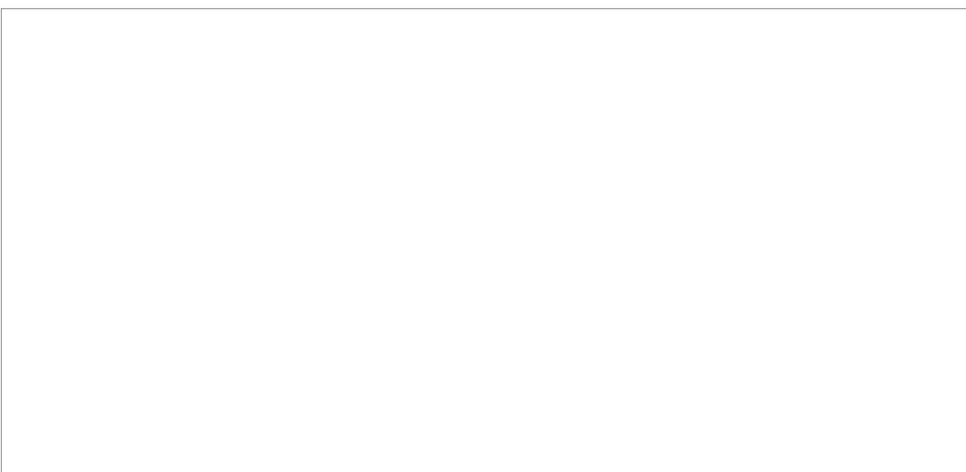
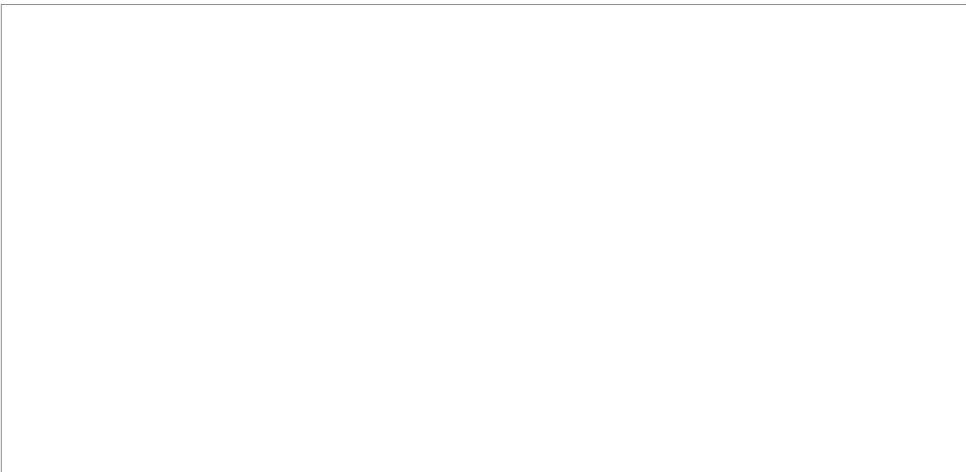
A tűz jegye visszafogottan, ámbar annál hatásosabban jelenik meg minden helyiségen végigvonulva. A szobákban egy-egy kiegészítő, drapéria kapott aranyfényt, amely egy kissé megtöri és melegebbé teszi a világos-sötét kontrasztot. A közösségi terekben arannyal futtatott csillárok hívják fel magukra a figyelmet, melyek a visszafogottan elegáns



hangulatot egy-egy ponton megtörik, és magasabb szintre emelik. A tér e fényűző elemét finoman egészítik ki az aranyszínű abroszok. A közlekedőkben és lépcsőház falain észrevétlen pihennek a Solinfo Stúdió által prezentált átlátszó muránói üveg falikarok, közben Napot idéző fényük életre kelti a közlekedőket.

Igaz, az épület nem műemlék, a tervezőpáros annak kora előtt tisztelegve meghagyta a belső nyílászárókat és a lépcsőket, hogy a finoman modern kiegészítők között ne csak a klasszikus vonalvezetésű bútorok, hanem egy-egy korhű elem is emlékeztessen minket az épület és Balatonfüred múltjára.

Bogdán Livia
építész



SIT-IN
OLASZ PADLÓSZŐNYEG GYÁR
Magyarországi gyári képviselő: Morandi Ettore
Tel.: 06-30/9244-999
E-mail: alben@enternet.hu
Weblap: www.sit-in.it
(Gyapjú és polyamid szállodai szőnyeg - egyedi tervezésű is - irodai és lakossági szőnyegpadlók)
Keretes hirdetés a 2. oldalon.

SOLINFO LÁMPASTÚDIÓ
1077 Budapest, Kertész u. 50.
Tel.: 06-1/267-0444, Mobil: +36-30/9822-176
E-mail: info@solinfo.hu
Weblap: www.solinfo.hu
(Világítástervezés, beszállítás)

SÜTTŐI TRAVERTIN KFT.
2543 Süttő, Külterület 012/3 Hrsz.
Tel.: 06-33/508-740, Fax: 06-33/508-750,
Mobil: 06-20/474-0740
E-mail: suttoko@suttoko.hu
Weblap: www.suttoko.hu
(Külső burkolatok - édesvízi süttői kemény mészkőből - gyártása, szállítása, elhelyezése)

SZATMÁR BÚTORGYÁR KFT.
4700 Mátészalka, Ipari u. 18.
Tel.: 06-44/500-310, Fax: 06-44/500-312
E-mail: iroda@szatmarbutorgyar.hu
Weblap: www.szatmarbutorgyar.hu
(Belsőépítészet, bútorozás)